

ÉVES JELENTÉS

Energetikai szakreferens szolgáltatás 2021

Gartenpro Termelési és Kereskedelmi Kft.



Energetikai szakreferens: Wenerate Kft.
Energetikai szakreferens székhelye: 1139 Budapest, Forgách utca 37.
Energetikai szakreferens adószáma: 27951222-2-41

Teljesítésbe bevont energetikai szakreferens jogosultsággal rendelkező szakember, természetes személy adatai:

Zalai Norbert Tamás

Energetikai szakreferens vizsga száma: EA-1/2017/10

2015. évi LVII. törvény az energiahatékonyságról és a 122/2015. (V. 26.) Korm. rendelet az energiahatékonyságról szóló törvény végrehajtásáról alapján

Kötelezett gazdálkodó szervezet neve:
Gartenpro Termelési és Kereskedelmi Kft.

Kötelezett gazdálkodó szervezet székhelye:
9444 Fertőszentmiklós, Soproni úti Ipartelep

Kötelezett gazdálkodó szervezet adószáma:
11123648208

Kötelezett gazdálkodó szervezet főtevékenysége:
Épületasztalos-ipari termék gyártása

Tartalomjegyzék

[Bevezető](#)

[Fogyasztási adatok](#)

[Éves, energiahordozónkénti fogyasztási adatok változása](#)

[Éves primerenergia-fogyasztás](#)

[Éves CO₂-kibocsátás](#)

[Energiahatékonysági fejlesztések](#)

Bevezető

Jelen dokumentum a 122/2015. (V. 26.) Korm. rendelet 7/A. § e) pontja szerinti összefoglaló éves jelentés az energetikai szakreferens igénybevételére köteles gazdálkodó szervezet számára. Az éves jelentés az elkészült havi jelentések alapján a végrehajtott energiahatékonysági fejlesztések, alkalmazott üzemeltetési megoldások által elért energiamegtakarítási eredményeket tartalmazza a **2021**-i évre vonatkozóan.

Fogyasztási adatok

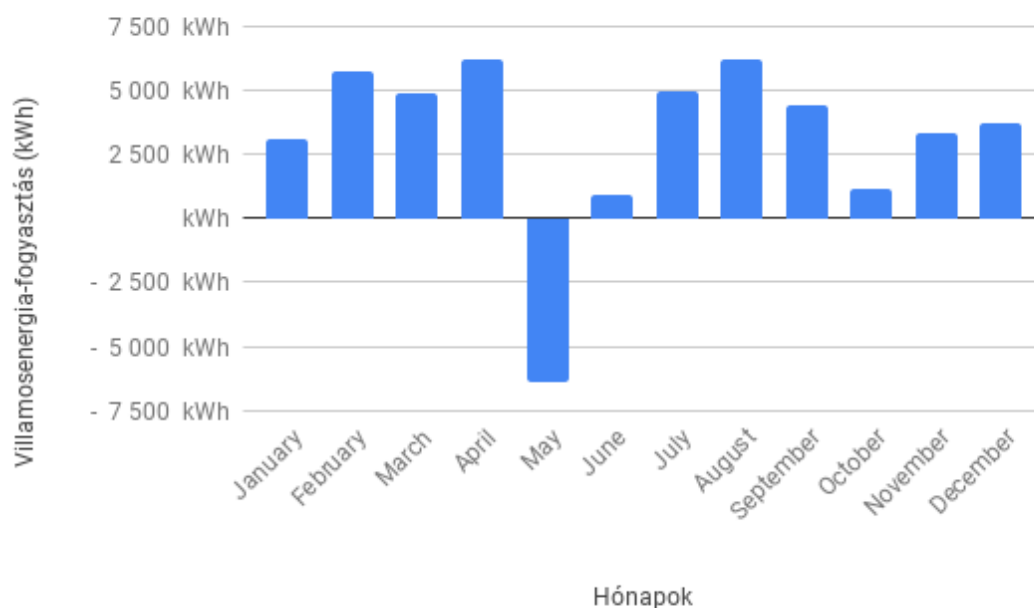
A gazdálkodó szervezet fogyasztási adatait a 2021-i évre vonatkozóan az energiahordozónkénti havi fogyasztások változásával mutatjuk be:

Éves, energiahordozónkénti fogyasztási adatok változása

A változásokat a 2020-i (referencia) évhez képest közöljük.

Villamosenergia-fogyasztás

Villamosenergia-fogyasztás - Referenciaév és tárgyév összehasonlítása



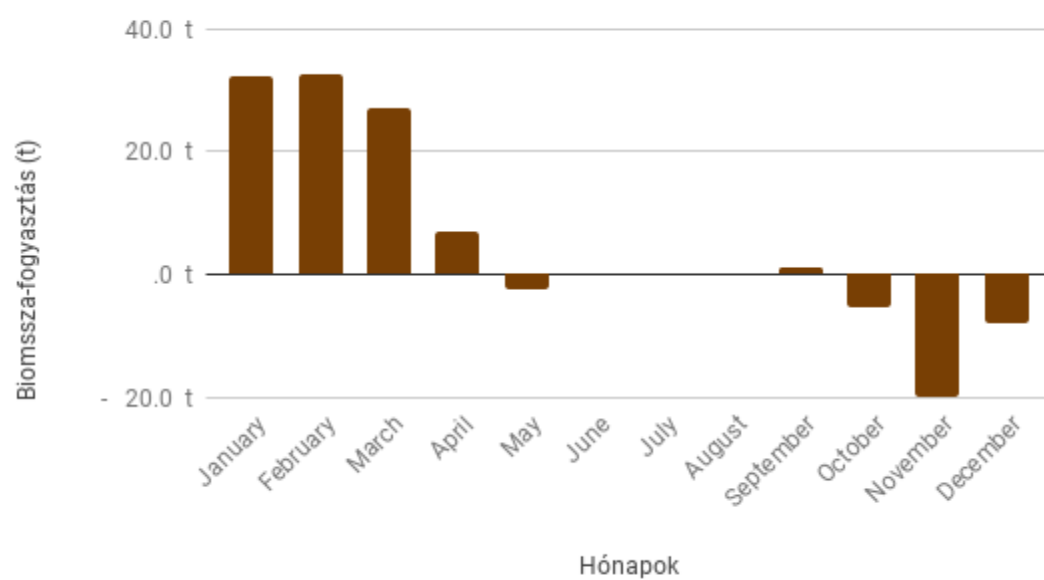
A 2020-i és a 2021-i év különbsége:

38 248 kWh

A 2020-i és a 2021-i év különbsége:

Biomassza-fogyasztás

Biomassza-fogyasztás - Referenciaév és tárgyév összehasonlítása

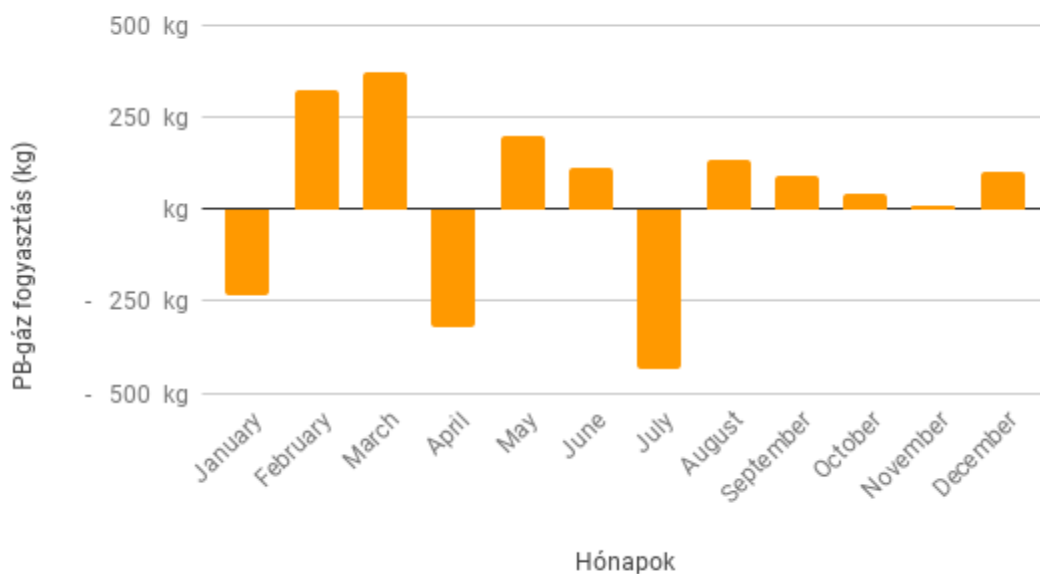


A 2020-i és a 2021-i év különbsége:

64 t

PB-gáz fogyasztás

PB-gáz fogyasztás - Referenciaév és tárgyév összehasonlítása

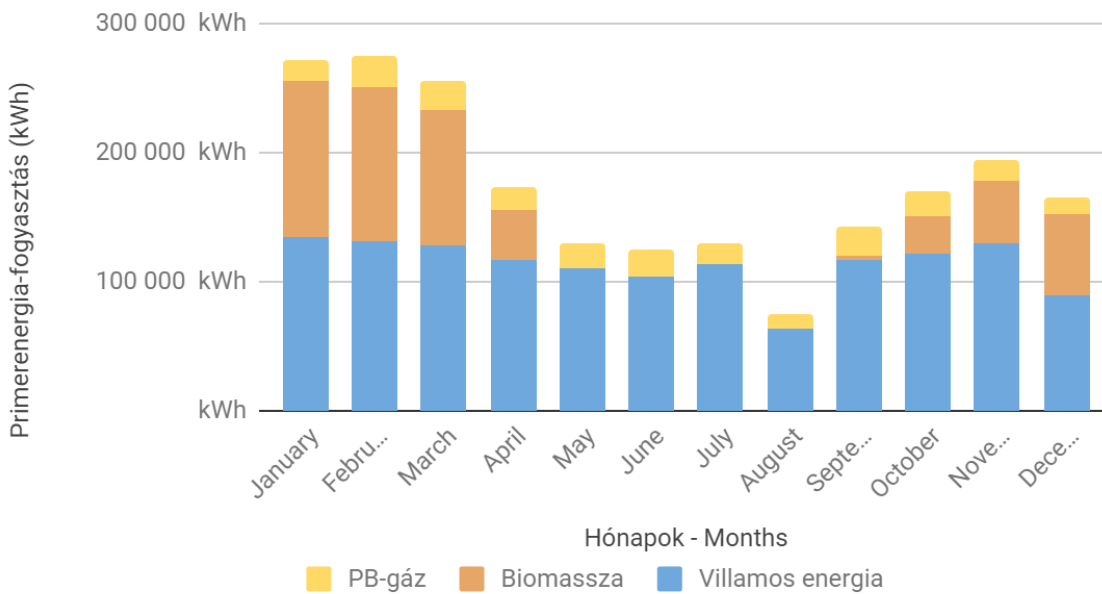


A 2020-i és a 2021-i év különbsége:

388 kg

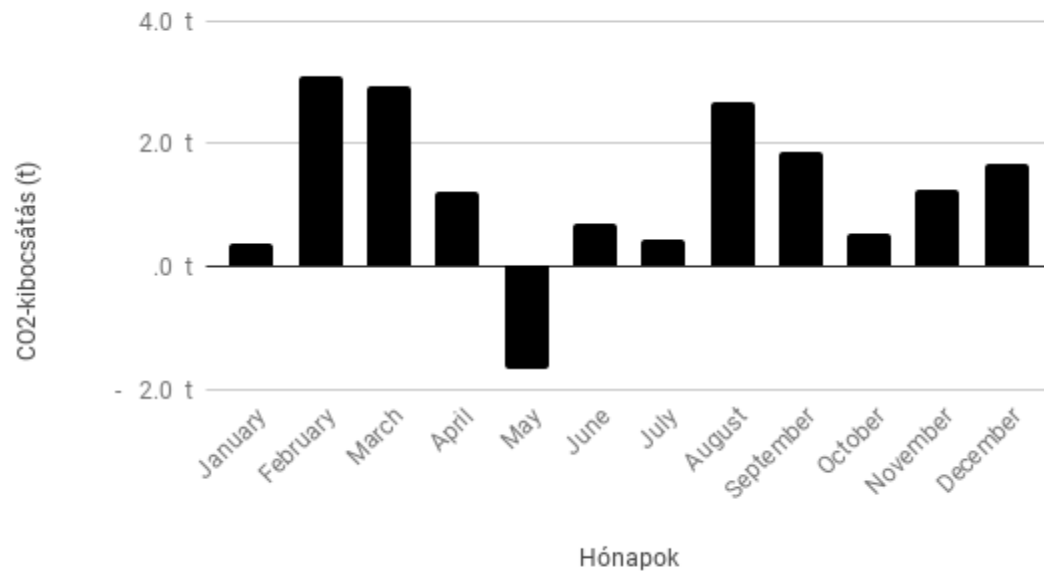
Éves primerenergia-fogyasztás

Primerenergia-fogyasztás - 2021 (kWh)



Éves CO₂-kibocsátás

CO₂-kibocsátás - Referenciaév és tárgyév összehasonlítása



A 2020-i és a 2021-i év különbsége:

15 t növekmény

Energiahatékonysági fejlesztések

A gazdálkodó szervezet által tárgyévben végrehajtott energiahatékonysági fejlesztések - melyek mérésrel, vagy számítással igazolható energiamegtakarítást eredményeznek - az alábbiak voltak:

Nem történt energiahatékonysági fejlesztés, a fogyasztáskülönbségek a termelési mennyiségek különbségéből, az eltérő kihasználtságból vagy - fűtési célú energiafelhasználás esetében - a meteorológiai viszonyok változásából adódnak

A fejlesztések hatására számításokkal, mérésekkel alátámasztható energiamegtakarítás primer energiában:

0 kWh

Az energetikai szakreferens éves jelentés a [“2015. évi LVII. törvény az energiahatékonyságról”](#), valamint a [“122/2015. \(V. 26.\) Korm. rendelet az energiahatékonyságról szóló törvény végrehajtásáról”](#) alapján készült.



Wenerate Kft.

Adószám: 27951222-2-41
Székhely: 1139 Budapest, Forgách u. 37.
Bszsz.:11600006-00000000-93816164

#

Wenerate Kft.



Zalai Norbert Tamás
Energetikai szakreferens, EA-1/2017/10

2022-05-14